

# 1350SJP

PLATAFORMA DE LANÇA  
TELESCÓPICA SÉRIE ULTRA

LANÇA ARTICULADA

JLG®



## ESPECIFICAÇÕES CHAVE

**Altura da Plataforma**  
14,15 m

**Alcance Horizontal**  
24,38 m

**Velocidade de deslocamento**  
5,2 km/h

**Capacidade da Plataforma**  
454 kg (Restrita)  
227 kg (Irrestrita)

## CARACTERÍSTICAS PRINCIPAIS

- Projetado para ambientes de trabalho extremos, como siderúrgicas, plantas químicas, aeroportos, estaleiros e construção pesada
- Equipado com um motor Tier 4 de alta eficiência energética para enfrentar a jornada de trabalho.
- Transporte tudo o que precisa diretamente para o trabalho com capacidades duplas de 454 kg restrita e 227 kg irrestrita para máxima produtividade.
- Sistema de detecção de carga com sensor único, possui menos componentes e não requer pesos para calibração

## ACESSÓRIOS E OPCIONAIS

- Pacotes de Acessórios:
  - Kit SkyWelder®
  - Kit SkyPower®
  - Kit SkyGlazier®
- Ambient White Noise Alarm
- Alarme de Ruído Branco Ambiente
- Sistema de Retenção Contra Quedas
- Kit para Frio Plus¹
- Kit para Climas Frios²
- Kit para Ambientes Hostis³
- Kit de Luzes
- Tela de Plataforma Aparafusada
- Tela até Topo do Guarda-Corpo, Plástico ou Alumínio
- Tela até Meio do Guarda-Corpo, Plástico ou Alumínio
- Opções de Plataforma:
- Sistema de retenção contra quedas, entrada traseira – 36 x 72 pol., 36 x 96 pol.
- Barra de retenção – 30 x 36 pol., 30 x 48 pol., 36 x 72 pol., 36 x 96 pol.
- Portão com fechamento automático para dentro – 36 x 72 pol., 36 x 96 pol.
- Entrada tripla, barra de retenção – 36 x 72 pol., 36 x 96 pol.
- Entrada tripla, portão de giro – 36 x 72 pol., 36 x 96 pol.
- Sistema de Detecção Anti-impacto SkySense®
- Sistema Soft Touch
- Bandeja de Armazenamento de Canto ou Centro

## ESPECIFICAÇÕES PADRÃO

### Performance

Altura da Plataforma	41,5 m
Alcance Horizontal	24,38 m
Giro	360° Contínuos
Capacidade da Plataforma - Restrita	454 kg
Capacidade da Plataforma - Irrestrita	227 kg
Rotacionador da Plataforma	180° Hidráulicos
Comprimento do Jib	2,44 m
Abrangência de Articulação do Jib	130° (+75, -55)
Peso*	20,300 kg
Pressão Máx. Exercida sobre o Solo	7,52 kg/cm²
Velocidade de deslocamento	5,2 km/h
Rampa máxima	45%
Interrupção de funções	5°
Raio de Giro (Interno):	
Eixos (Retraídos/Estendidos)	4,39 m / 2,44 m
Raio de Giro (Externo):	
Eixos (Retraídos/Estendidos)	6,86 m / 5,89 m

### Motor

Motor Diesel - Deutz TD2.9L4 Tier 4 Final	74,2 hp / 55,4 kW
---	-------------------

Capacid. do Tanque de Combustível 31 gal / 117,35 L

### Pneus

Padrão	445/50D710 Preenchidos de espuma
Opcional	445/65 Sólido

### Sistema Hidráulico

Capacidade	55 gal / 208,2 L
------------	------------------

## CARACTERÍSTICAS PADRÃO

- Força Auxiliar 12V DC
- Rotacionador Hidráulico da Plataforma de 173°
- 3 Modos de Direção Seleccionáveis
- Tomada AC na Plataforma
- Alarme Todo Movimento
- ClearSky Smart Fleet™ Hardware (CS550)\*\*
- Sistema de Controle ADE®
- Eixos Extensíveis em Deslocamento
- Alerta/Desligamento por Disfunção do Motor— Seleccionável via Analisador JLG
- Tração nas 4-Rodas em Período Integral
- Velas de aquecimento
- Capôs de Aço Tipo Asa-de-Gaviota
- Horímetro
- Luz Âmbar de Alerta Intermitente (CS550)\*\*
- Olhais para Amarração/Íçamento
- Sensor de Carga
- Painel LCD no Console de Controle da Plataforma do Operador
- Plataforma 0,91 x 2,44 m com Entrada Lateral
- Controles Proporcionais
- Painel de Luzes de Status da Máquina no Console da Plataforma\*\*\*
- Envelope de Capacidade Seleccionável
- Suporte Retrátil do Motor
- SkyGuard SkyLine™
- Luz e Alarme de Inclinação

\*Certos opcionais ou normas de países podem aumentar o peso.

\*\*Hardware de ClearSky Smart Fleet e faróis padrões variam de acordo com os modelos disponíveis ao longo de 2023.

\*\*\*Apresenta luzes indicadoras no console de controle da plataforma para disfunção do sistema, baixo nível de combustível, luz de inclinação de 5 graus e status do pedal.

1. Inclui óleo do motor para frio extremo, condicionador de combustível, aquecedor do bloco do motor, manta térmica para bateria, velas de aquecimento, aquecedor do tanque hidráulico e pedal de acionamento ampliado.

2. Inclui proteção térmica da bateria, aquecedor do tanque hidráulico, aquecedor do bloco e velas de aquecimento.

3. Inclui capa do console, limpadores da lança e folios do cilindro.

Acessórios & Opcionais disponíveis através dos pós-vendas JLG.

# 1350SJP

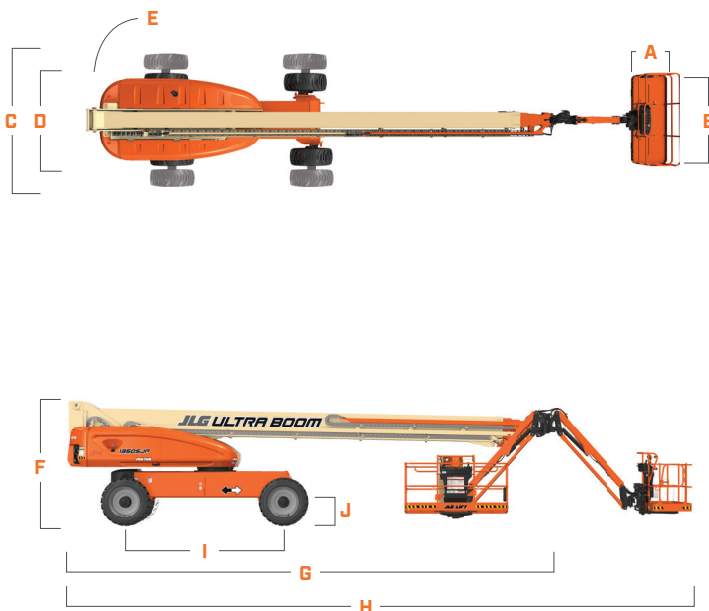
PLATAFORMA DE LANÇA  
TELESCÓPICA SÉRIE ULTRA

LANÇA ARTICULADA



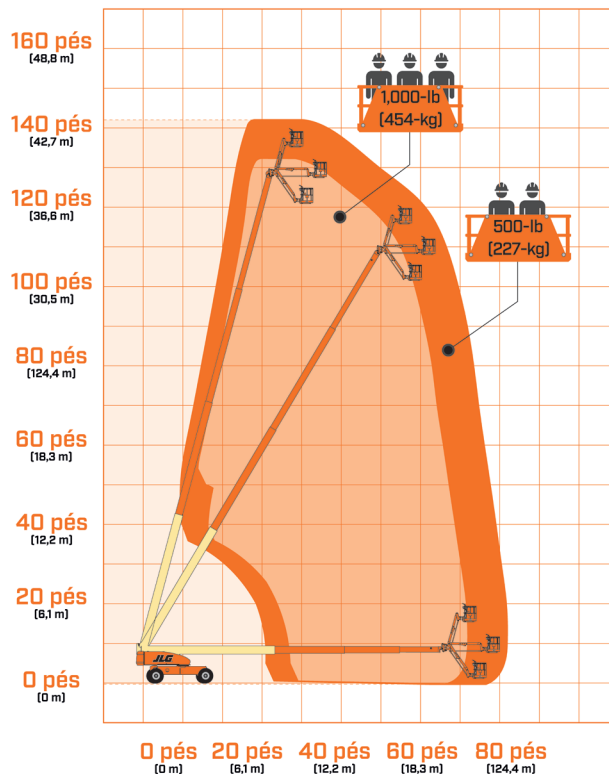
## DIMENSÕES

Todas as dimensões são aproximadas.



A.	Altura da Plataforma	91 cm
B.	Comprimento da Plataforma	2,44 m
C.	Largura da Máquina – Eixos Estendidos	3,81 m
D.	Largura da Máquina – Eixos Retraídos	2,49 m
E.	Giro da Parte Traseira	1,67 m
F.	Altura da Máquina	3,05 m
G.	Comprimento da Máquina – Recolhida	11,86 m
H.	Comprimento da Máquina – Total	14,88 m
I.	Distância Entre Eixos	3,81 m
J.	Distância Ao Solo	30 cm – Eixo 65 cm – Chassi

## DIAGRAMA DE ALCANCE



Garantimos todos os nossos produtos por um (1) ano e cobrimos todos os principais componentes estruturais especificados por cinco (5) anos. Devido aos contínuos aperfeiçoamentos em nossos produtos, reservamo-nos o direito de modificar especificações e/ou os equipamentos sem prévia notificação. Esta máquina cumpre ou excede as normas regulatórias aplicáveis ANSI e CSA, conforme fabricação original para as aplicações previstas. Referência o número de série contido na placa de identificação da máquina para mais informações.



**JLG INDUSTRIES, INC.**  
JLG Latino Americana Ltda.  
Estrada Municipal José Costa de Mesquita, 200  
Módulo 16 - Bairro Chácara Alvorada - Indaiatuba/SP  
CEP 13337-200  
Brasil

**JLG.com /pt-br**  
**An Oshkosh Corporation Company**